

## Анализ результатов пробного ОГЭ по математике

### Адамовский район

В Адамовском районе в 9 классе пробный ОГЭ выполняли 292 (96,37%) обучающихся из 22 образовательных организаций и 3 филиалов. 11 обучающихся отсутствовали по уважительным причинам. Успеваемость по математике по району составила 93,5%, (по сравнению с полугодовой контрольной работой стала выше на 5,8 %), качество – 21,23% (ниже результатов полугодовой контрольной работы на 4,47%).

Успеваемость по алгебре по району составила 93,15% (повысилась на 5,15%), качество – 19,52 (снизилось на 5,78%).

Успеваемость по геометрии – 88% (повысилась на 5,81%), качество – 11,3% (снизилось на 7,2%).

Низкую успеваемость показали Карабутакский филиал МБОУ «Адамовская СОШ№2», МБОУ «Брацлавская СОШ», МБОУ «Елизаветинская СОШ» (по геометрии), МБОУ «Майская СОШ», МБОУ «Геренсайская СОШ» (по геометрии), МБОУ «Шильдинская СОШ» (по геометрии), МБОУ «Юбилейная СОШ» (по геометрии), МБОУ «Андреевская ООШ», МБОУ «Белопольная ООШ» (по геометрии), МБОУ «Джарлинская ООШ», МБОУ «Джасайская ООШ» (по геометрии), МБОУ «Жумалансайская ООШ», МБОУ «Калининская ООШ», МБОУ «Коскульская ООШ» (по геометрии), МБОУ «Обильновская ООШ», МБОУ «Совхозная ООШ», Мещеряковский филиал, МБОУ «Слюдяная ООШ», МБОУ «Энбекшинская ООШ».

В целом по району – снижение качества по сравнению с полугодовой контрольной работой.

№	Проверяемое умение	Показатель выполнения %	Анализ наиболее часто встречающихся ошибок
1	Вычислительные навыки	73	Затруднения при умножении десятичных дробей
2	Уметь сравнивать числа	73	Затруднения при соотнесении чисел в точками на координатной прямой
3	Действия со степенями и иррациональными выражениями	62	Затруднения при работе с отрицательными показателями и иррациональными выражениями
4	Уметь решать рациональное и линейное уравнения	41	Затруднения при решении рациональных уравнений и изменении знака при переносе слагаемого в другую часть уравнения
5	Строить график квадратичной функции и устанавливать соответствие между функцией и её графиком	49	Затруднения при соотнесении графика и функции
6	Уметь находить n-ый член геометрической и арифметической прогрессии	28	Незнание формулы суммы первых n членов арифметической прогрессии и формулы n-го члена геометрической прогрессии
7	Уметь выполнять тождественные преобразования рациональных выражений и находить значение выражения	41	Затруднения при работе рациональными выражениями
8	Уметь решать систему линейных неравенств	67	Затруднения при решении линейных неравенств
9	Уметь решать планиметрическую задачу на свойства параллельных прямых	83	Неумение применить свойства параллельных прямых

10	Уметь решать планиметрическую задачу на взаимное расположение прямой и окружности и свойства вписанного и центрального угла	46	Неумение применить свойства вписанного и центрального угла и свойства касательной к окружности
11	Умение применять свойства средней линии треугольника и находить площадь треугольника	44	Затруднения при нахождении площади треугольника
12	Умение применить тригонометрические функции остроугольного треугольника к нахождению его элементов	27	Затруднения при нахождении элементов треугольника
13	Умение выбрать верное утверждение из геометрии	83	Незнание теоретического материала
14	Умение сравнивать числа, записанные в стандартном виде, и умение работать с данными, записанными в таблице.	73	Затруднения при работе с таблицами, незнание правил сравнения чисел, записанных в стандартном виде
15	Умение работать с информацией, представленной в виде графика.	54	Невнимательное прочтение задания, затруднения при работе с информацией, представленной в виде графика
16	Умение составлять и решать пропорцию, умение решать задачу на проценты	40	Затруднения при составлении пропорции и вычислительные ошибки
17	Умение решать практическую задачу из геометрии	17	Неумение теоремой Пифагора и неумение применить свойства подобных треугольников
18	Умение работать в диаграммами	62	Затруднения при соотнесении процентов с диаграммой
19	Умение решать вероятностную задачу	28	Незнание классического определения вероятности и теорем о вероятностях событий
20	Умение выполнять действия с формулами	24	Затруднения при работе с формулами, вычислительные ошибки
21	Умение решать квадратичное неравенство	11	Затруднения при решении квадратичного неравенства
22	Умение решать задачу на скорость и концентрацию	5	Затруднения при составлении уравнения при решении задачи на скорость и на концентрацию вещества
23	Умение строить кусочно-заданную функцию и функцию, содержащую модуль	5	Затруднения при построении кусочно-заданной функции и функции, содержащей модуль
24	Умение применить свойства трапеции и треугольника	0	Затруднения при решении геометрической задачи, незнание теорем по геометрии или неумение их применить
25	Умение применить свойства подобных треугольников и биссектрисы	1	Затруднения при решении геометрической задачи, незнание теорем по геометрии или неумение их применить
26	Умение применить свойство отношения площадей подобных треугольников и геометрического места	0	Затруднения при решении геометрической задачи, незнание теорем по геометрии или неумение их применить

точек равноудалённых от сторон угла		
-------------------------------------	--	--

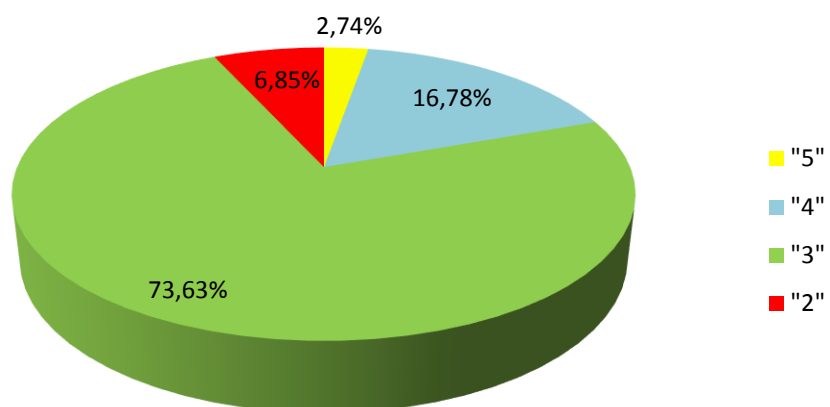
Основными причинами пробелов в знаниях можно считать следующие: низкий уровень познавательной деятельности учащихся, недостаточная мотивация для усвоения основных понятий курса геометрии и теории вероятности; недостаточное проведение самостоятельных работ, повторение изучаемого материала с выполнением заданий в различных формах; неумение учащихся внимательно читать учебное задание, понимать его смысл.

#### **План мероприятий по устранению выявленных недостатков:**

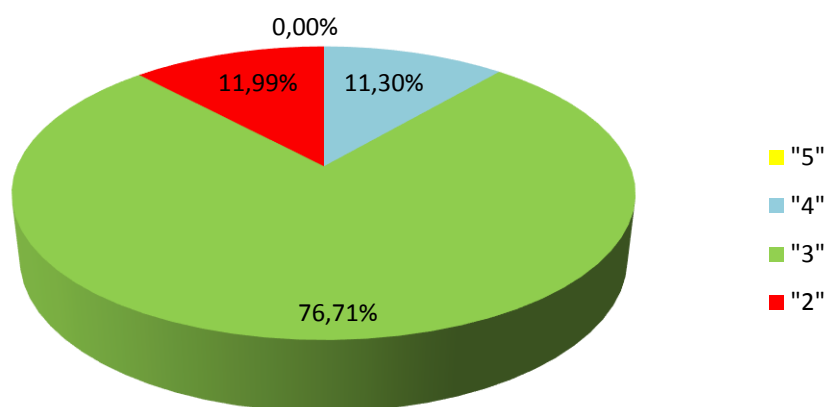
- Ознакомить родителей с результатом пробного ЕГЭ
- Провести работу над ошибками
- Составить план индивидуальной работы с детьми, получившими неудовлетворительную отметку и низкие баллы
- Проводить целенаправленную работу по формированию вычислительных навыков
- Продолжить работу по развитию логического мышления учащихся, обучению приемам анализа условия и вопроса задачи, сравнения исходных данных, а также по формированию у обучающихся навыков осмысленного чтения заданий; включать при повторении задачи с процентами.
- Продолжить работу по индивидуальным образовательным маршрутам для учащихся группы «РИСК»
- Продолжить проводить консультации по подготовке к экзамену
- На каждом уроке продолжать работу по заданиям из ОГЭ
- Усилить работу по повторению материала курса геометрии 7-9 класса.
- Продолжить формировать умения решать задания, опираясь на кодификатор заданий ОГЭ по математике.
- Поставить на особый контроль работу учителей, чьи учащиеся показали низкие результаты.

Диаграммы успеваемости учащихся 9 класса (пробный ОГЭ)

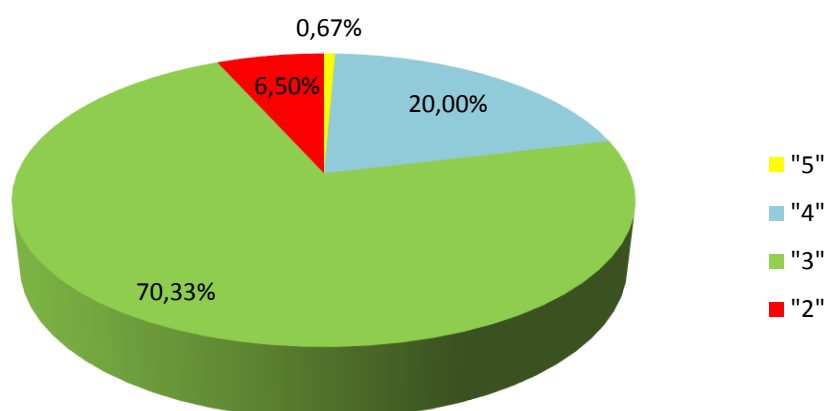
Успеваемость по алгебре

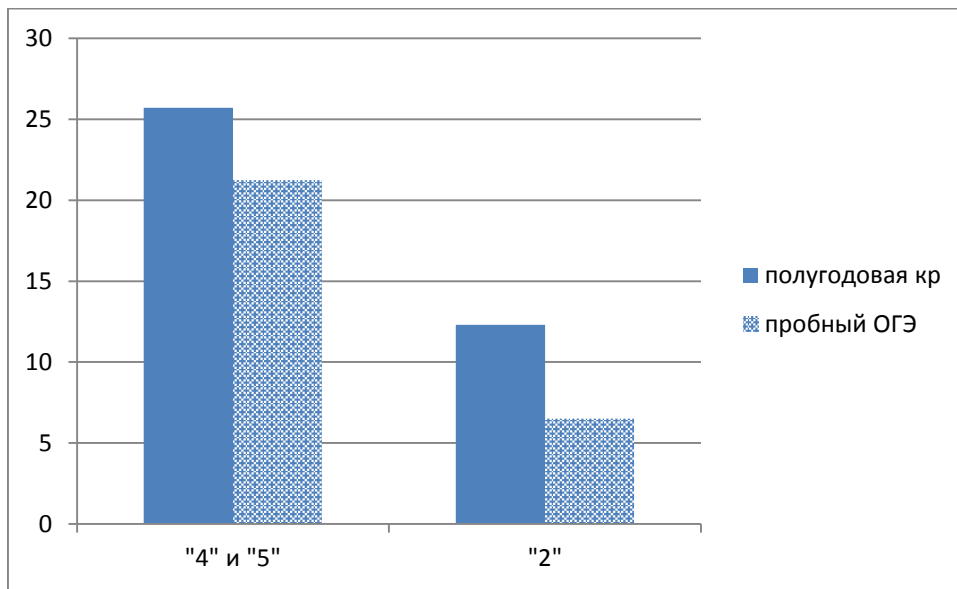


Успеваемость по геометрии



Успеваемость по математике





**Диаграмма выполнения заданий пробного ОГЭ по математике**

